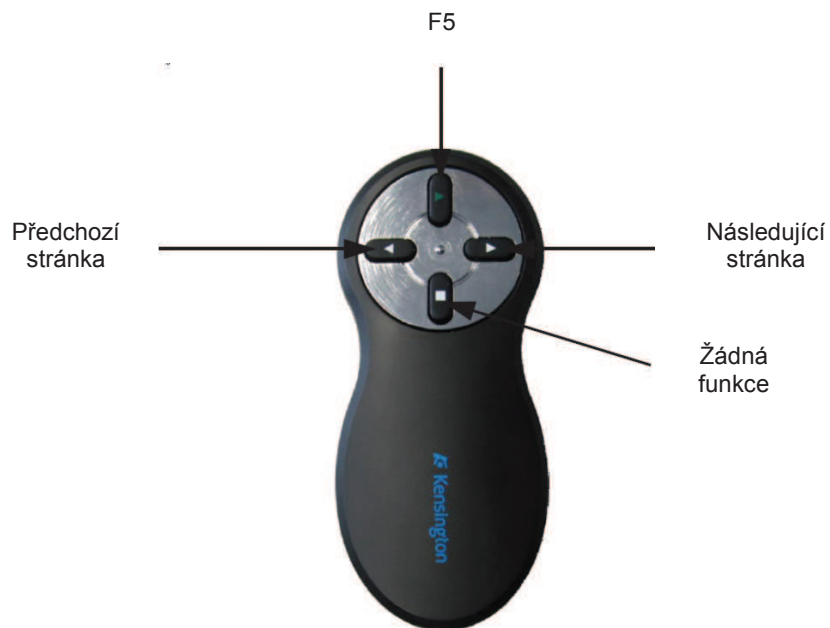
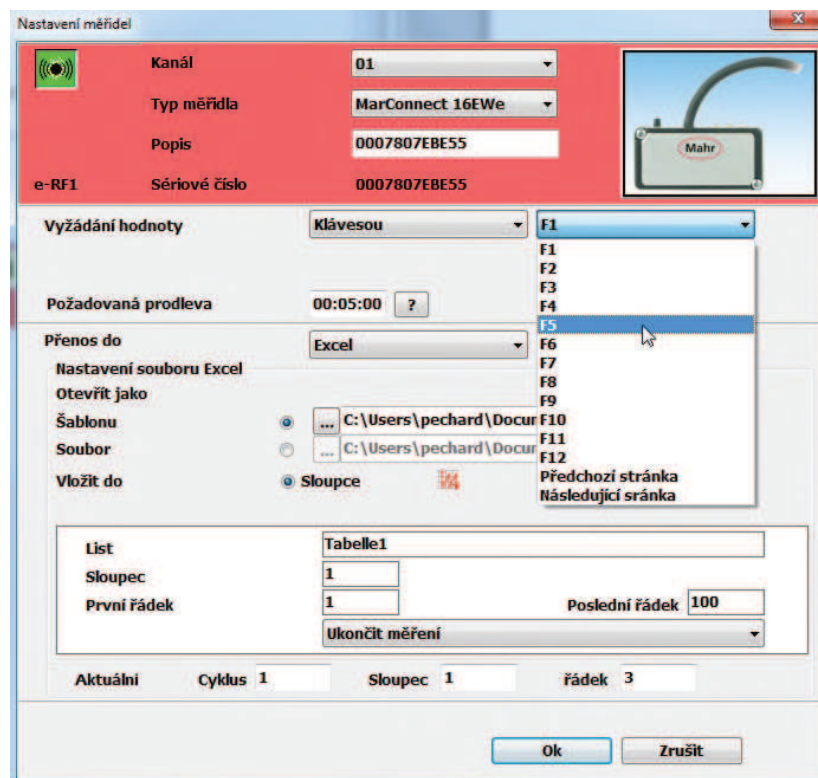


9. Dálkový ovladač



Pro dálkový ovladač (4102221) není potřeba žádný ovladač. Je-li USB koncovka připojena, je ovladač nainstalován systémem MS Windows automaticky. Pak je možné používat tlačítka na ovladači, která simulují klávesové příkazy zadané v softwaru MarCom.



Vyberte požadovanou funkci v rolovacím menu. Prosím pozor na to, že tlačítka „Předchozí stránka“ a „Následující stránka“ jsou pak pro všechny další spuštěné aplikace blokovány. Po vypnutí softwaru MarCom pak dojde opět k odblokování.