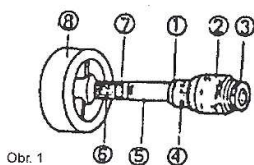


Úvod

Třibodová jemná měřidla na díry „Holtest“ série 368 jsou mnohostranné měřicí přístroje s měřicí plochou z tvrdého kovu počítadlem.

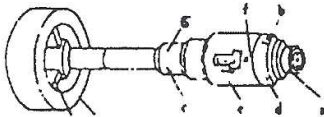
Tento návod slouží k vysvětlení různých způsobů použití. Prosim přečtěte ho pozorně, abyste se vyvarovali chyb a mohli využívat všech předností přístroje.

- 1) Vnější objímka
- 2) Bubínek se stupnicí
- 3) Řehtačka mikrometru
- 4) Aretační šroub
- 5) Vnitřní objímka
- 6) Protiobjímka
- 7) Podložka pera (pružnice)
- 8) Nastavovací kroužek



Obr. 1

- a) Řehtačka mikrometru
- b) Aretační šroub (1)
- c) Aretační šroub (2)
- d) Budínek se stupnicí
- e) Počítadlo
- f) Referenční čára
- g) Vnější objímka
- h) Nasatovací kroužek
- i) Měřicí nástavec



Obr. 2

1. Nastavení přístroje „HOLTEST“

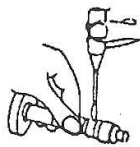
Před měřením je třeba nasadit „HOLTEST“ následovně:

- a) Pečlivě vyčistil měřicí plochy „HOLTESTu“ a nastavovacího kroužku.
- b) Nastavovací kroužek se položí na rovnou plochu a „HOLTEST“ se zavede svisle do otvoru. Potom se otáčí bubínkem se stupnicí tak dlouho, až měřicí plochy nástavců se dotknou stěn měřicího kroužku.
- c) K zajištění správného kontaktu měřicích ploch a správné síly, kterou plochy přiléhají ke stěnám se má provést 4 - 5 otáček řehtačkou mikrometru.
- d) Odpovídá-li hodnota odečtená na přístroji „HOLTEST“ míře nastavovacího kroužku není nutné žádné další nastavení.
- e) Pokud tomu tak není, nastaví se „HOLTEST“ v nastavovacím kroužku:

Aretační šroub vnější objímky se uvolní a vnější objímka se opatrně pootočí tak, až odečet na kruhovém měřítku odpovídá. Potom se aretační šroub opět dotáhne.



Obr. 3



Obr. 4

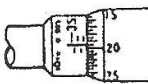
2. Měření přístrojem „HOLTEST“

- a) Řádně očistil plochy obrobku a měřicí plochy přístroje „HOLTEST“.
- b) „HOLTEST“ se zavede do otvoru.
- c) Stupnicový bubínek a řehtačka se otáčí jako při nastavování přístroje „HOLTEST“. (Pokud se při nastavování přístroje provádí 4 - 5 otáčení řehtačkou, je třeba udělat totéž při měření obrobku.



Obr. 5

Vnější objímka: 32,5 mm
Stup. bubínek: 0,195 mm
Odečet: 32,695 mm



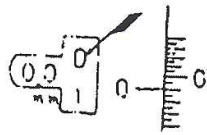
Obr. 6

3. Nastavení počítadla přístroje „HOLTEST“

Nastavení počítadla „HOLTEST“ se provádí následovně:

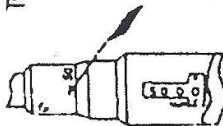
- a) Nejprve se provedou stejné kroky jako v Kapitole 1, Odstavec a).
- b) Pokud nastavení počítadla a stupnicového bubínku odpovídá rozměru nastavovacího kroužku, není nutné žádné další nastavení.
- c) Pokud tomu tak není, nastaví se vnější objímka, stupnicový kroužek nebo počítadlo následujícím způsobem.

- a.) Pokud odečet počítadla neodpovídá rozměru kroužku, nebo nestojí-li číslo ve slídeu okénka (Obr. 7), uvolní se aretační šroub (2) (Obr. 2) a vnější objímka (Obr.2) se posune tak, že odečet počítadla odpovídá rozměru nastavovacího kroužku. Potom se opět utáhne aretační šroub.



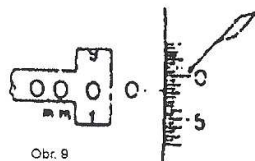
Obr. 7

- b.) Pokud odečet vnější objímky neodpovídá odečtu počítadla (Obr. 8), uvolní se aretační šroub (2) (Obr. 2) a vnější objímka se AXIÁLNĚ nastaví na správnou hodnotu. Potom se opět utáhne aretační šroub.



Obr. 8

- c.) Pokud nesouhlasí odečet na číselníkovém bubínku (Obr. 2) s rozměrem nastavovacího kroužku při správném nastavení počítadla (Obr. 9), povolí se aretační šroub (1) (Obr.2) a stupnicový bubínek se otáčí, až odečet souhlasí s rozměrem nastavovacího kroužku.

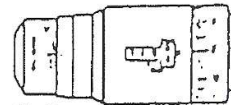


Obr. 9

4. Měření pomocí počítadla „HOLTEST“

- a) Měřicí plochy přístroje „HOLTEST“ a obrobku se pečlivě očistí.
 - b) „HOLTEST“ se zavede do vrtání.
 - c) Stupnicový bubínek se otáčí jako při nastavování, až měřicí plochy dolehnu.
- (Pokud se při nastavování přístroje provádí 4 - 5 otáčení řehtačkou, je třeba udělat totéž při měření obrobku).

Počítadlo: 14,0 mm
Stup.bubínek: 0,055 mm
Odečet: 14,055 mm

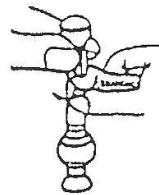


Obr. 10

5. Nasazení prodlužovacího dílu

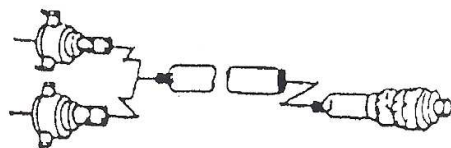
K měření průměrů v hlubokých vrtáních je možno použít prodlužovacího dílu (volitelné příslušenství).

- a.) Pomocí dodávaného klíče se odšroubuje měřicí hlava přístroje.



Obr. 11

- b.) Nyní se jednoduše našroubuje prodlužovací díl mezi měřicí hlavu a měřicí šroub. Aby bylo zaručeno dosažení přijatelných výsledků měření je před každou výměnou nezbytné nové nastavení přístroje „HOLTEST“.



Obr. 12

POKYNY:

1. Pokud se montuje nebo demontuje prodlužovací díl nebo se mění měřicí nástavec je třeba dát bezpodmínečně pozor na to, že přístroj se musí nově nastavit jak je popsáno v <1. Nastavení přístroje „HOLTEST“> na straně 2.
2. Přístroj nesmí být ve vrtání přetočen nebo stranově stisknut. Tyto případy mohou vážně narušit spolehlivost přístroje „HOLTEST“.
3. Jednotlivé šrouby je třeba utahovat pevně, ale ne nadměrně.
4. Při výměně speciálních nástavců, je třeba dbát na to, aby strana, na které je vyznačena kompenzační hodnota byla na každém nastavení ve stejném směru (vpravo nebo vpravo) - při pohledu od tělesa přístroje „HOLTEST“.